

売土地

●売地 免許番号 愛媛県知事(5)4606
2. 借地権譲渡 商号 (有)えひめ不動産センター
所在地 松山市朝日ヶ丘2丁目4-2
電話 FAX (089) 923-930 (089) 923-9309

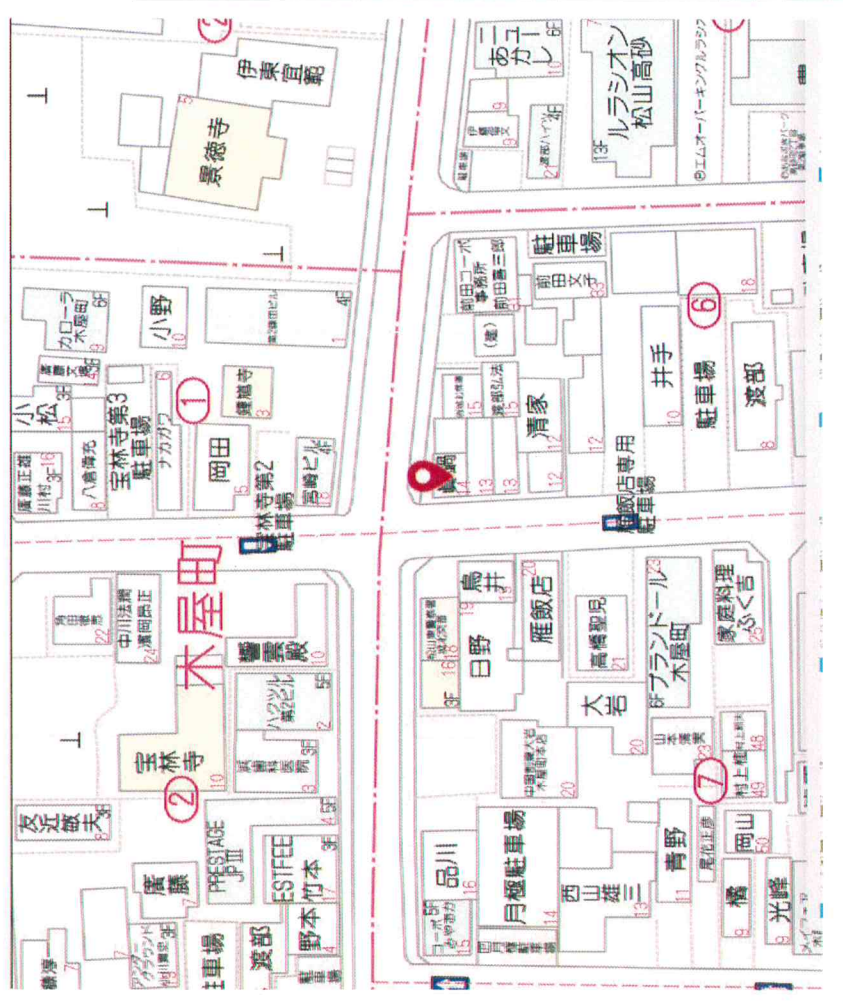
(社)西日本不動産流通機構
物件番号※ 支店名
登録番号※ 担当者 佐伯

ハトマタークサイト
登録年月日※ 平成 年 月 日
登録番号※

価格 1,621 万円 54 万円/坪・㎡
所在地 松山市 木屋 町 2 丁目 6-14
土地面積 99.02㎡ 有効面積(現況) ㎡ うち私道面積 坪
交通 停より徒歩
※バス・鉄道の無いところ限り、著名施設からの距離を記入

物件価格 1,621 万円
所在地 松山市 木屋 町 2 丁目 6-14
土地面積 99.02㎡ 有効面積(現況) ㎡ うち私道面積 坪
交通 停より徒歩

個人情報の利用目的及び第三者提供など個人情報の取り扱いに関して
売主の同意を得て登録する



土地権利	●所有権 2.旧法地上権 3.旧法賃借権 4.普通地上権 5.定期地上権 6.普通賃借権 7.定期賃借権
地目	●宅地 2.田 3.畑 4.山林 5.雑種地 6.その他 ()
都市計画	●市街化区域 2.市街化調整区域 3.未線引・非線引区域 4.都市計画区域外 5.準都市計画区域
用途地域	1.一低住専 2.二低住専 3.一中高住専 4.二中高住専 5.一準住居 6.二準住居
建ぺい率	80 % 容積率 300 %
最適用途	●住宅用地 2.マンション用地 3.ビル用地 4.店舗用地 5.工場用地 6.配送センター 7.営業所
法令上の制限	1.防火地域 2.準防火地域 3.都市計画公園 4.風致地区 5.地区計画区域
国土法風	1.要 2.確認済 (併売となる場合は必須) 地勢 ●平坦 2.高台 3.低地 4.ひな段 5.傾斜地 6.その他
接道状況	1.一方 ●角地 3.三方 4.四方 5.二方(除角地)
接道	方向 ●北 2.北東 3.東 4.南東 5.南 6.南西 7.西 8.北西
幅員	12 m 種別 ●公道 2.私道 (開発道) 接面約13.5 m 位置指定 1.有 2.無
方向	1.北 2.北東 3.東 4.南東 5.南 6.南西 ●西 8.北西 舗装 ●有 2.無
幅員	8 m 種別 ●公道 2.私道 接面 約8.5 m 位置指定 1.有 2.無
現況	●上水道 ●上物有 引渡 1.即時 ●相談 3.指定有 平成 年 月 (上・中・下)旬
設備	●上水道 ●下水道 3.電気 4.都市ガス 5.プロパンガス 6.浄化槽 7.御溝 8.汲取
条件等	1.建築条件付 2.更地渡し ●現況渡し 4.相談 開発許可番号
施設負担金等	価格の他に要する費用 1.有 () 2. ●
工事完了予定	(2区画以上必須)
取引態様	1.売主 2.代理 ●専属専任媒介 4.専任媒介 5.一般媒介
備考	司法書士指定有

●有効期間は媒介契約日より3ヶ月間(公開は登録より80日間) 太線の枠内は必ずご記入ください。未記入の場合、登録できません。 ※印の欄は記入しないでください。

媒介契約日

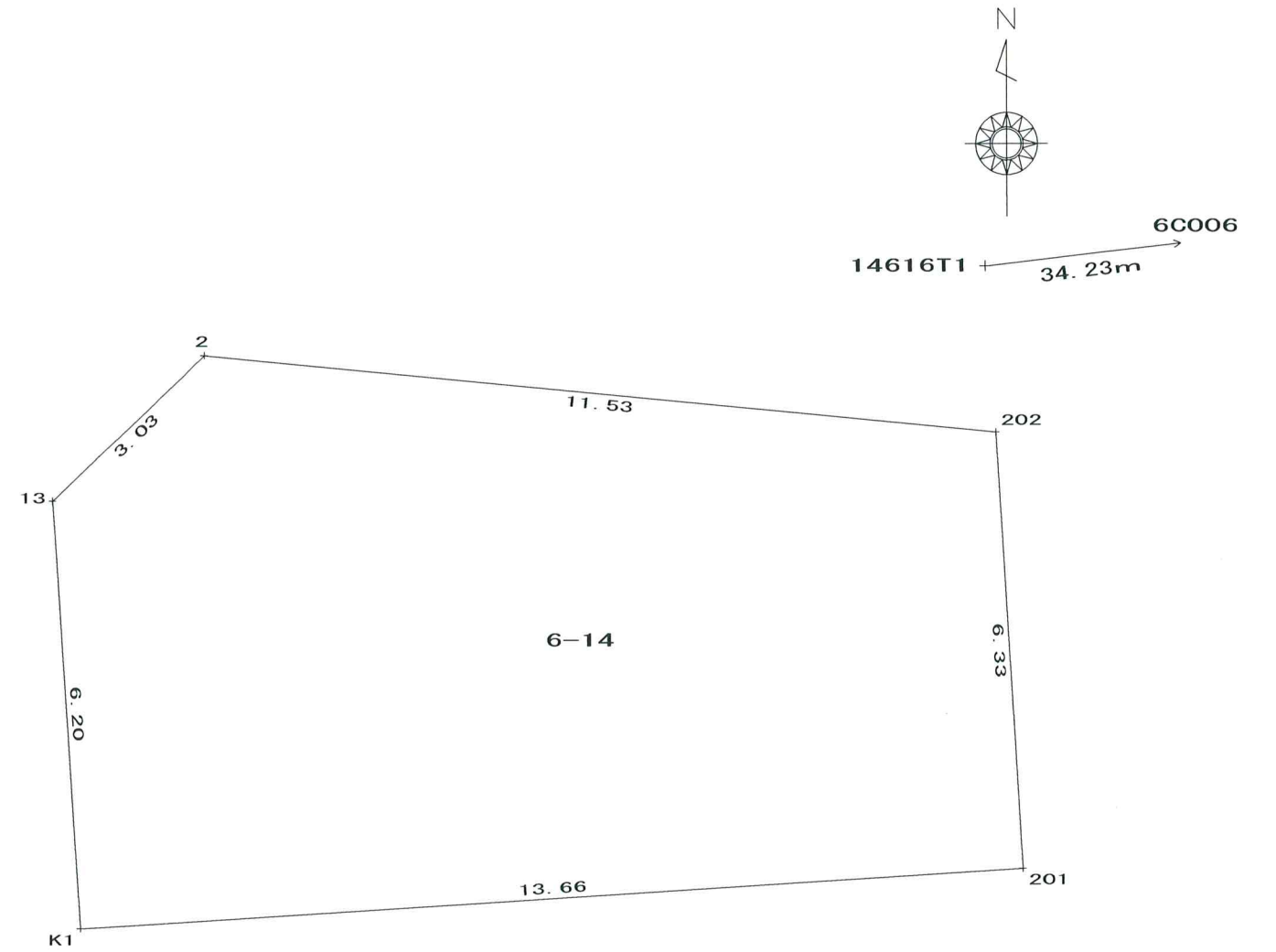
丈量図 S=1/100

松山市木屋町二丁目

求積表

地番	6-14			
NO	X _n	Y _n	X _n · (Y _{n+1} - Y _{n-1})	距離
K1	94644.866	-68425.887	-1327204.955918	6.20
13	94651.054	-68426.275	169425.386660	3.03
2	94653.160	-68424.097	1292110.287160	11.53
202	94652.018	-68412.624	1121153.153210	6.33
201	94645.693	-68412.252	-1255285.826259	13.66
合計			198.044853	
合計面積			99.0224265	
地積			99.02	m ²
坪数			29.95	坪

点名	X座標	Y座標	備考
14616T1	94654.428	-68412.773	金属鈹
6C006	94658.398	-68378.770	金属鈹



作成者	松山市小栗6丁目5番39号 土地家屋調査士 狭間 雄樹 連絡先 089-998-6355
作成日	令和6年4月26日