

112535

874-12 11

地番

874-12 -11

土地 地積 所測 在量 図

土地の所在

松山市松木町五丁目 1丁目

昭和42年6月7日

作製年月日

作製者

土地家屋調査士

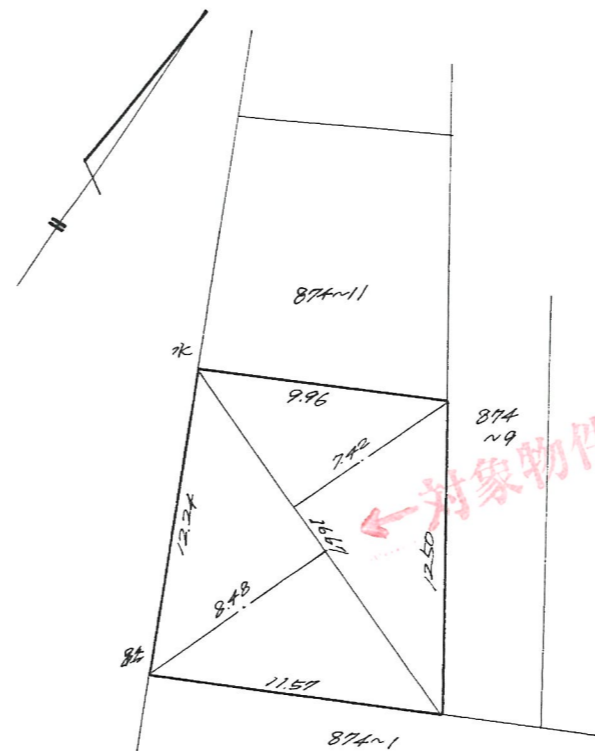
松山市三番町五丁目五番

久保謙一

842.6.7  
874-11  
から  
874-12に  
分筆

申請人

仲原富



$$16.67 \times (8.48 + 7.42) \times \frac{1}{2} = 132.5265$$

縮尺

1/300M

(愛媛県土地家屋調査士会用紙)

(42.2. 200冊 足立納)

842.6.7

地番	874-1-18	<b>地積測量図</b>
土地の所在	松山市松ノ木1丁目	

求積表

地番 (イ) 874-1				
測点名	X座標	Y座標	X-X	Y(X-X)
K3	96919.468	-72363.551	6.123	-443082.0227735
K4	96919.475	-72375.166	-3.376	244338.5604152
K5	96916.092	-72375.191	-10.290	744740.7153906
K6	96909.185	-72374.807	-7.261	525513.4736269
K7	96908.831	-72374.637	-1.370	99153.2526897
K8	96907.815	-72374.019	-1.471	106462.1819494
K10	96907.360	-72367.338	5.537	-400697.9505058
K11	96913.352	-72366.936	12.108	-876218.8610875
倍面積	209.3497050			
面積	104.6748525			
地積	104.67㎡			

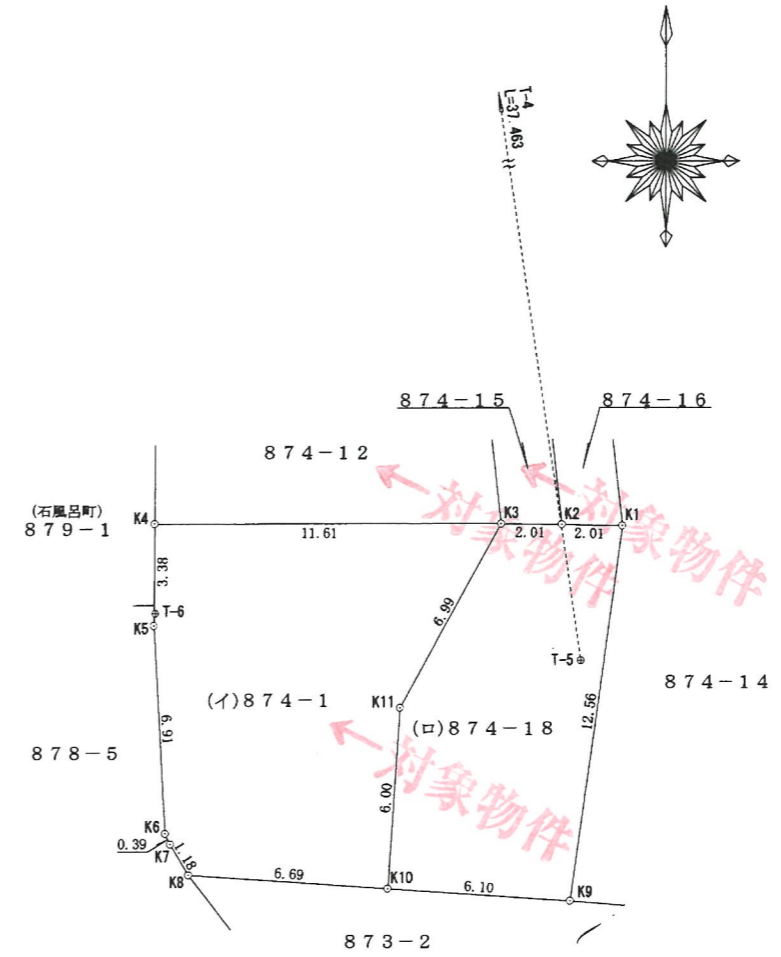
地番 (ロ) 874-18				
測点名	X座標	Y座標	X-X	Y(X-X)
K1	96919.394	-72359.516	12.485	-903408.5572600
K2	96919.431	-72361.534	0.074	-5354.7535155
K3	96919.468	-72363.551	-6.079	439898.0265288
K11	96913.352	-72366.936	-12.108	876218.8610875
K10	96907.360	-72367.338	-6.406	463585.1672282
K9	96906.946	-72361.250	12.034	-870795.2825000
倍面積	143.4615690			
面積	71.7307845			
地積	71.73㎡			

地番	面積
(イ) 874-1	104.6748525 ㎡
(ロ) 874-18	71.7307845 ㎡
合計	176.4056370 ㎡

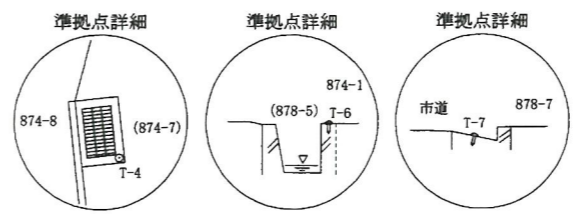
座標リスト			
点名	X座標	Y座標	標識
T-4	96951.981	-72366.343	金属板(準拠点)
T-5	96914.916	-72360.896	金属板(準拠点)
T-6	96916.498	-72375.140	金属板(準拠点)
T-7	96916.846	-72395.685	金属板(準拠点)
10B74	96838.587	-72403.290	金属標(街区多角点)
1005A	96968.586	-72194.876	金属標(街区三角点)

世界測地系座標

引照点・境界点表							
器械点(T-5)		後視点(T-4)		器械点(T-6)		後視点(T-7)	
X座標	96914.916	X座標	96951.981	X座標	96916.498	X座標	96916.846
Y座標	-72360.896	Y座標	-72366.343	Y座標	-72375.140	Y座標	-72395.685
方向角	351-38-23	距離	37.463	方向角	270-58-13	距離	20.548
境界点	夾角	距離	境界点	夾角	距離	境界点	夾角
K1	25° 29' 17"	4.686	K4	88° 31' 45"	2.977		
K3	338° 06' 25"	5.270	K6	266° 25' 21"	7.321		
K9	190° 54' 12"	7.978	K8	261° 40' 24"	8.755		
K10	228° 48' 36"	9.929	K10	228° 32' 20"	12.016		
K11	263° 50' 34"	6.239	K11	200° 00' 36"	8.787		



境界点	境界標の種類
K1, K4~K8	調査士会会標
K2, K11	金属板



作成者 松山市北土居町233番地5  
土地家屋調査士 岡田直樹 (平成19年7月15日作成)  
(愛媛県土地家屋調査士会会紙)

申請人 仲原茂 (仲原)  
縮尺 1/250